

사계절 유형별 코디네이션

Spring · Autumn

- 메이크업 & 헤어스타일 중심으로 -

Spring Color

Clear & Light

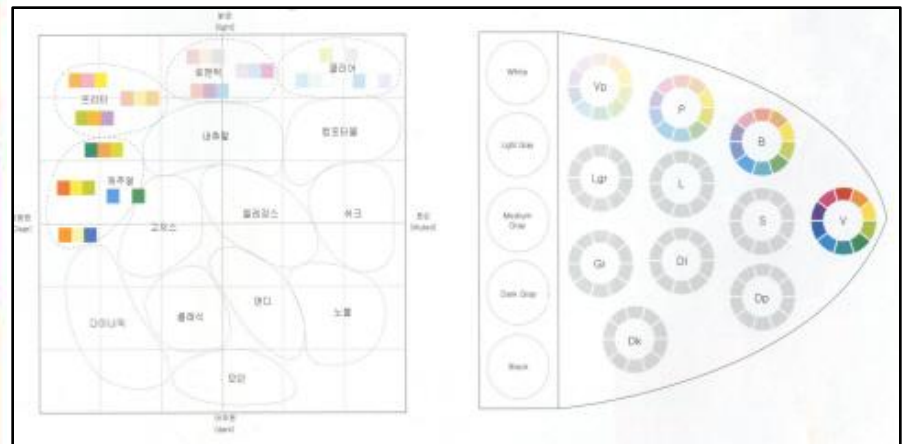
봄 유형의 키워드: 웜(Warm), 클리어(Clear), 라이트(Light)

색상- 옐로베이스의 따뜻한 유형으로 명도와 채도가 비교적 높아 선명하면서도 맑고 밝은 색이 주를 이룬다.

주요 색조- 비비드(V), 브라이트(B), 페일(P)

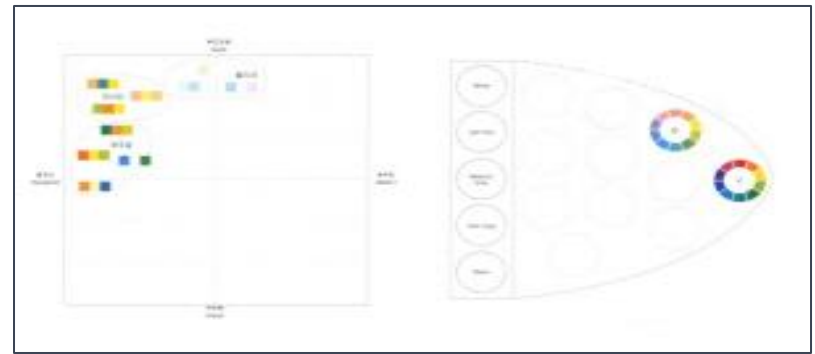
Clear 타입- 고채도의 비비드, 브라이트톤의 중심으로 선명하고 생동감있는 이미지(캐주얼, 스포티, 프리티)

Light 타입- 고명도의 페일, 베리 페일 톤을 중심으로 맑고 깨끗한 이미지, 온화·맑고 투명한 이미지 (클리어, 로맨틱)



Spring : Clear

Make-up vivid & bright



Shadow & Lip color



선명하고 깨끗한 이미지 - 생동감, 활력 있는 포인트
피부톤- 비교적 밝고 깨끗한 이미지
원색의 옐로우, 오렌지, 레드, 웜블루, 그린옐로우 등



Shadow & Lip color



Base color

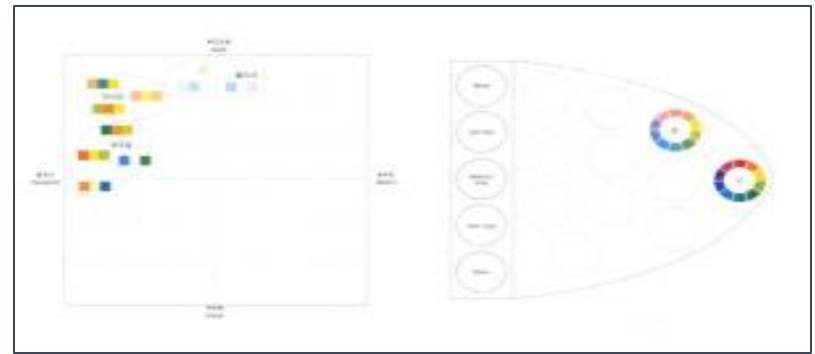


Shadow & Lip color



Spring : Clear

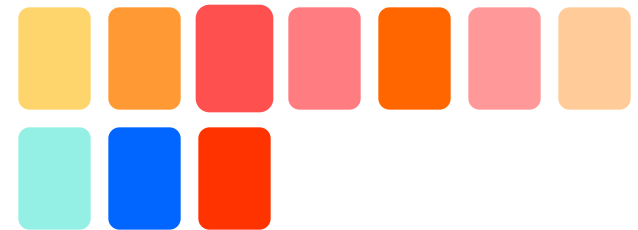
Make-up vivid & bright



Base color



Shadow & Lip color



Spring : Light

Make-up Pale & Very Pale

섬세하고 신선한 소녀의 이미지

피부톤- 매끄럽고 맑음 투명함

파스텔 계열의 연산호색, 피치, 코랄핑크, 아쿠아 블루, 민트 등



Shadow & Lip color



Shadow & Lip color



Shadow & Lip color



Base color



Spring : Light

Make-up Pale & Very Pale



Base color



Shadow & Lip color



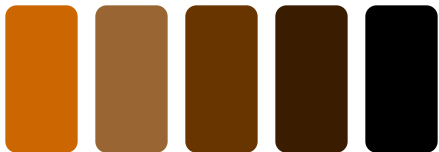
Spring : Clear

Hair



Hair & Style

골드, 황색, 브룬디 · 브라운 계열, 블랙 등



Spring : Light

Hair



Hair & Style

부드러운 느낌
주황색, 황갈색, 담황색 · 엘
로우 브론디 계열 등



Autumn : Color

Muted & Deep

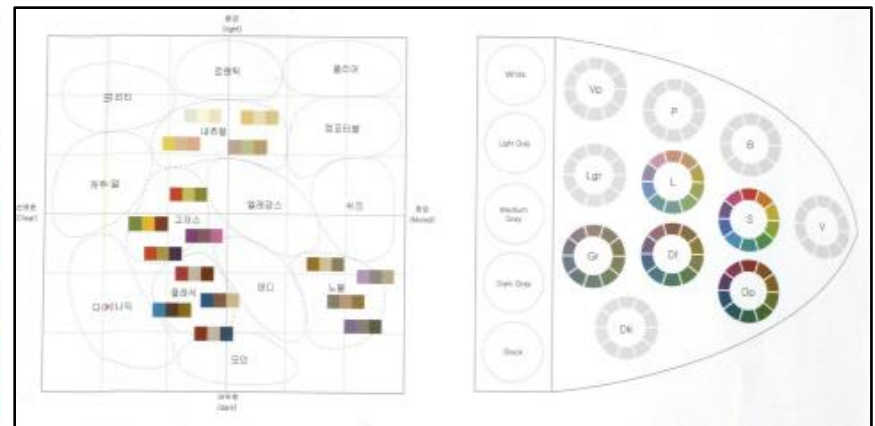
가을 유형의 키워드: 웜 (Warm), 뮤트 (Muted), 딥 (Deep)

색상- 옐로베이스의 따뜻한 유형으로 명도와 채도가 비교적 낮아 차분하면서 어두운 색이 주를 이룬다.

주요 색조- 스트롱(S), 딥(Dp), 덜(Dl), 라이트(L), 그레이쉬(Gr)

Muted 타입- 중채도·중명도의 라이트톤의 중심으로 그레이쉬톤과 배색 온화·자연스러운 컬러이미지, 차분·이지적인 이미지

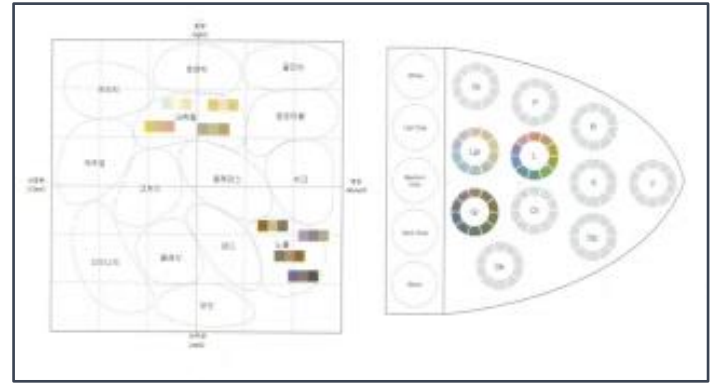
Deep 타입- 저명도의 딥톤을 중심으로 덜, 그레이쉬톤 클래식·고저스한 화려한 이미지, 중후·고급스러운 이미지



Autumn : Muted

Make-up

Lgr. Light. Grayish



Base color

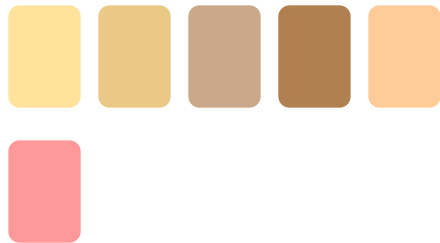


피부톤: 아이보리 톤

컬러 색상: 카멜, 내추럴 베이지, 골든 베이지, 올리브 그린, 아프리 코트



Shadow & Lip color



Shadow & Lip color



Shadow & Lip color



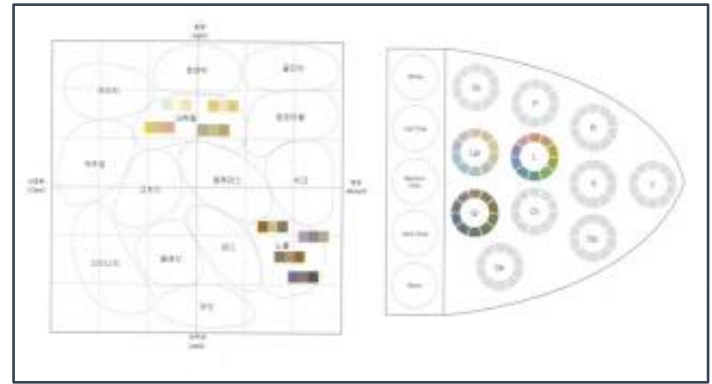
Shadow & Lip color



Autumn : Muted

Make-up

Lgr. Light. Grayish



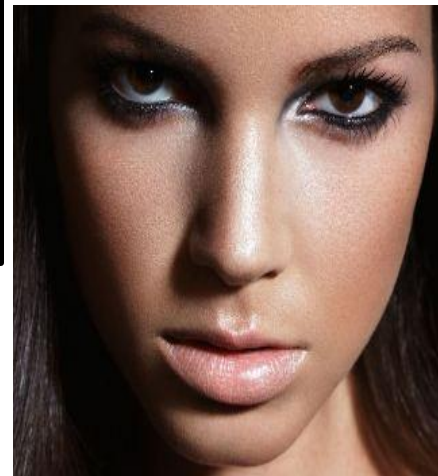
Base color



Shadow & Lip color



Shadow & Lip color



Shadow & Lip color

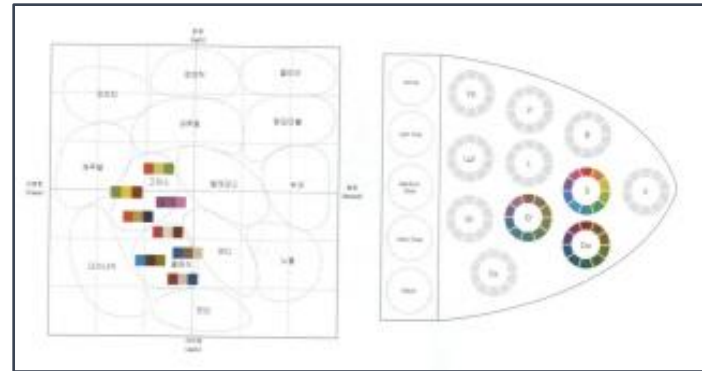


Shadow & Lip color



Autumn : Deep

Make-up **Strong. Dull. Deep**



Base color



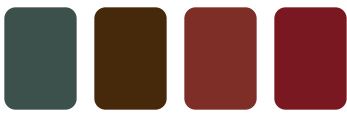
피부톤: 황색을 포함한 봄 농도보다는 짙은 편

주요 색상: 카키, 골드 코랄베이지, 딥 피치, 레드 브라운 계열

Shadow & Lip color



Shadow & Lip color

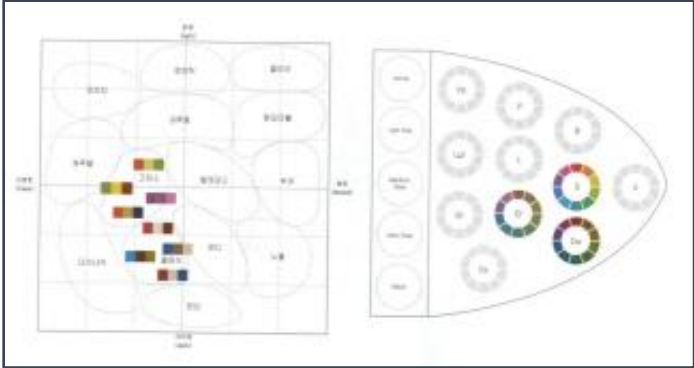
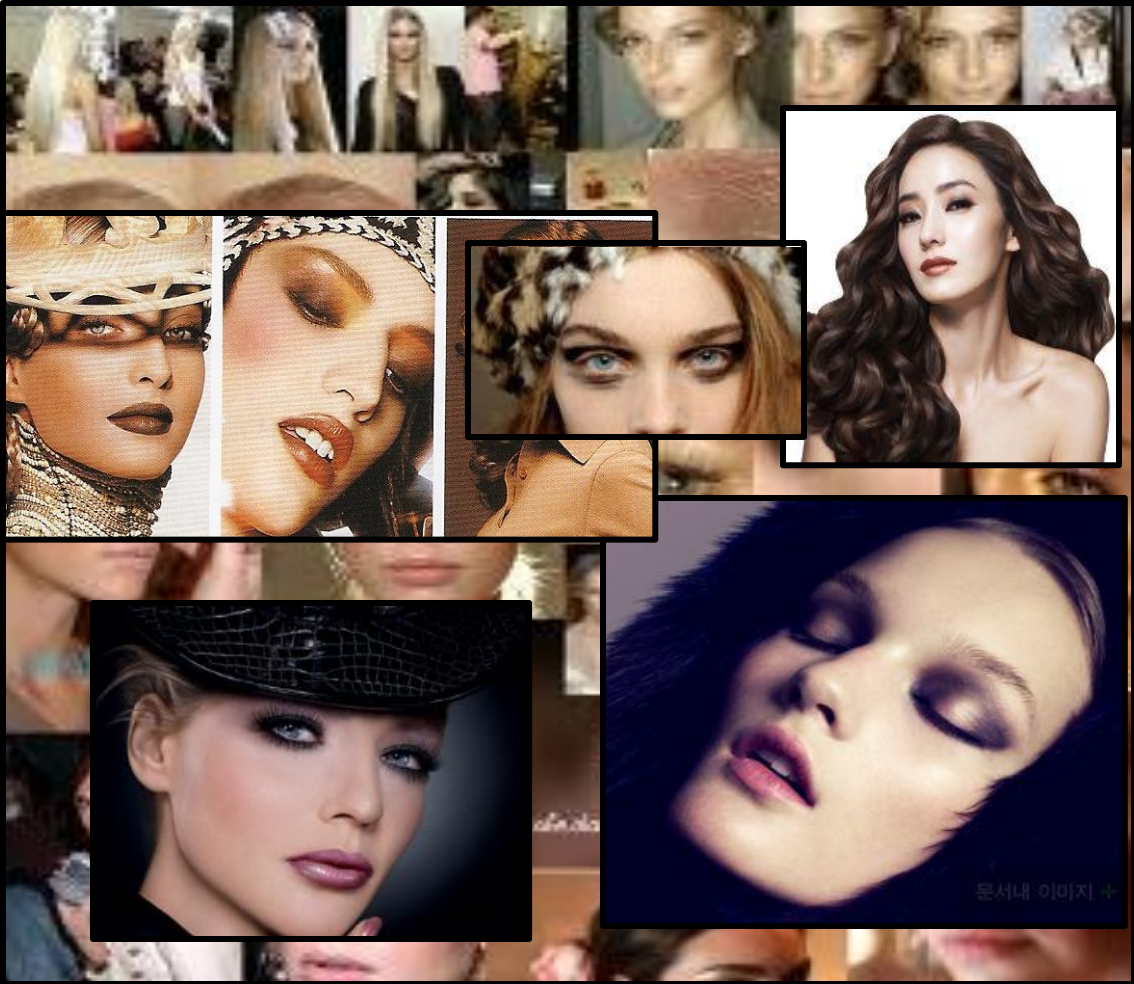


Shadow & Lip color



Autumn : Deep

Make-up **Strong. Dull. Deep**



Base color



Shadow & Lip color



Autumn : Muted

Hair

Lgr. L. Gr



Hair & Style

볼륨감 있는스타일, 굵은 웨이브 펌, 짧은 헤어라도 곡선의 웨이브

색상: 적갈색, 황갈색



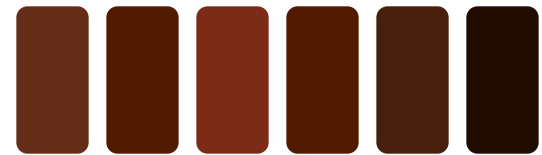
Autumn : Deep

Hair S. Dl. Dp

Hair & Style

굵은 롱웨이브, 복고 스타일

색상: 흑갈색, 적갈색, 붉은 구리 빛계열



Spring - Make up & Hair

Key words

- 클리어,

라이트

Basic Color



Assort & Point Color



Basic Color



Assort & Point Color



Autumn - Make up & Hair

Key words

- 뮤트,

딥

Basic Color



Assort & Point Color



Basic Color



Assort & Point Color



Spring - Make up & Hair

Key words

-웍, 클리어, 라이트

Color

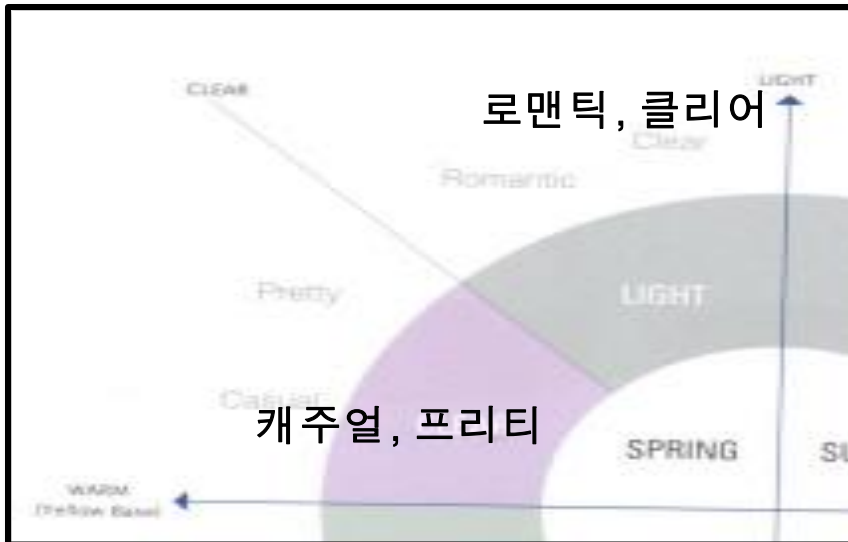
-옐로 베이스

주요색조

-비비드, 브라이트, 페일 톤

클리어-선명, 깨끗한 이미지&골드, 황색

라이트-부드러운소녀의 이미지&황갈색, 담황색, 옐로우 브론디, 허니 등



Autumn - Make up & Hair

Key words

-웍, 뮤트, 딥

Color

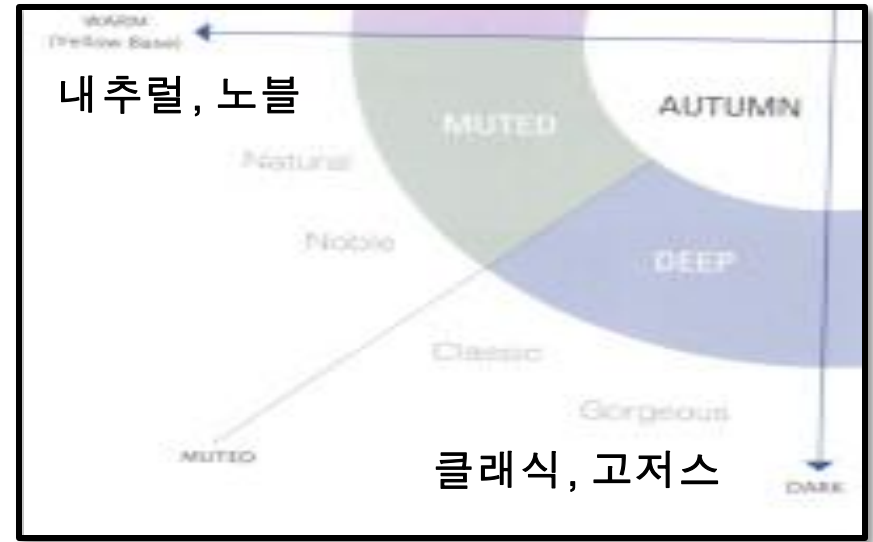
-옐로 베이스

주요색조

-스트롱, 딥, 덜, 라이트, 그레이쉬 톤

뮤트-아이보리 빛 피부톤&적갈색, 황갈색

딥- 황색을 포함한 피부톤 & 흑갈색, 적갈색



Thank you!!